

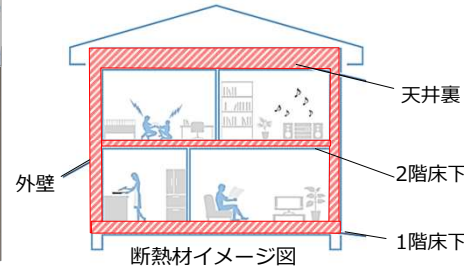
フォーシーズンコート仲町台 No.3

exterior



断熱材

外壁・屋根裏・1階床下には高性能断熱材を使用。夏涼しく冬は暖かい高断熱住宅なので、冷暖房効率が高くなっています。さらに、階上階下の騒音対策にも配慮し、2階床下にも断熱材を入れています。(←断熱材工事 当社施工例)



屋根材

KMEW コロニアルガラスサ
表層の無機系塗膜「グラスコート」により発色の美しさを長時間キープします。有機系の塗膜に比べて色変化が目立ちません。

外壁材

ニチハ サイディング
外壁に付着した汚れを雨水で繰り返し落とせるセルフクリーニング機能付き16mmサイディング。親水性の効果で空気中の水分子を取り込んで外壁表面に薄い水分子膜を作り、汚れを浮かせて、雨で洗い落とします。(←当社施工例)

color scheme



屋根
KMEW
コロニアルガラス
プロヴァンスベージュ

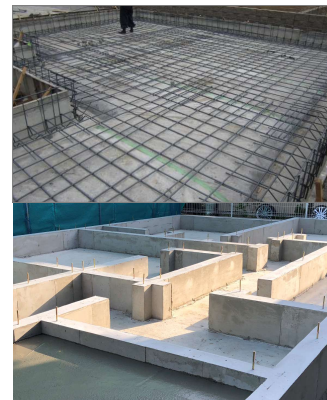
外壁材 ニチハ サイディング
ルボン レゼピMGネロ
セコラストーン セコラMGグレーE

破風 グレー
窓モール ホワイト
バルコニーガラス 乳白ガラス

サッシ
LIXIL
外観: シャイングレー
内観: プレシヤスホワイト

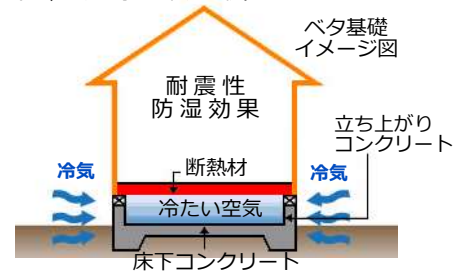
ポーチタイル
マリスト
カンパネラ
SR33N

玄関ドア
LIXIL ジェスタ2
P-14 チェリーウッド
(Dハンドル)



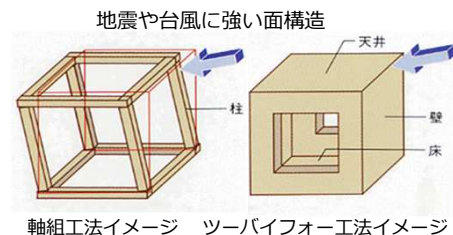
ベタ基礎

基礎底辺の面積が大きく不同沈下に対する耐久性や耐震性に優れているベタ基礎を採用しています。地面より上がってくる湿気から土台や床を守り、住宅の耐久性を向上させています。(←基礎工事 当社施工例)



2×4工法

耐力壁と剛床を強固に一体化した箱型構造フレーム状に組まれた木材に構造用合板を打ち付けた壁や床(面)で支えるので、高い耐震性・耐火性・断熱性・気密性・防音性を持っています。(←フレミング工事 当社施工例)



サッシ

Low-Eガラス
優れた断熱性能で暖房時の熱の流失、冷房時の熱の侵入を抑制し、冷暖房効率を高めます。電気の使用量を減らす事で暖冷房費やCO2の排出量を大幅に低減させます。

玄関ドア

LIXIL ジェスタ2
ボタンを押してカードをかざす！それだけで上下2つの鍵が施錠解除可能。ピッキング対策に効果的な2ロックを標準装備しています。こじ破りに強い3つの鍵付デッドボルト！



東京ガス エネファーム

電気をつかう家からつくる家へ…
都市ガスから自宅で電気をつくる

都市ガスから取り出した水素を空気中の酸素と化学反応させて発電します。発電した電気は家庭内で利用し、発電の際に出た熱は給湯や床暖房に利用します。電気をつくる場所と使う場所が同じなのでエネルギーを無駄なく使える環境に優しいシステムです。リモコンでは、省エネ効果をわかりやすく表示します。エネファームの発電量や使用電力量が一目でわかるため、エコ意識も自然と高まります。